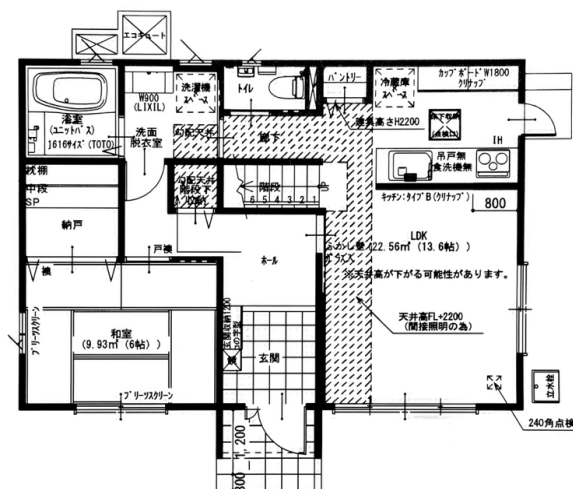
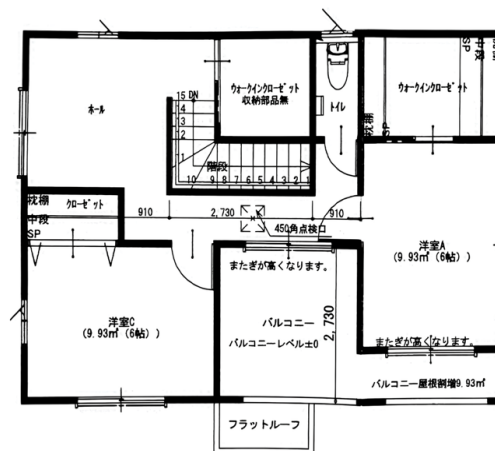


話しやすい♪をいちばん大切に。



1F



2F

中古戸建

所在地	門川町尾末
価格	2550万円
間取り	3LDK
築年数	2019年2月
土地面積	239.14㎡ (72.33 坪)
建物面積	105.98㎡ (32.06 坪)
構造	木造 地上2階建て
小学校	五十鈴小学校
中学校	門川中学校
用途地域	第一種中高層住居専用地域
建/容	60% / 200%
設備	オール電化、カーポート
排水	合併浄化槽
取引態様	仲介
備考	<ul style="list-style-type: none"> ・ 駐車場3台以上可 ・ 太陽光売電 (毎月平均約1万円)



シン不動産

TEL : 0982-95-0045

FAX : 0982-95-0115

(E-mail) info@sin-fudosan.com

宮崎県知事(2)第4867号

株式会社SIN

日向市原町3丁目134番地